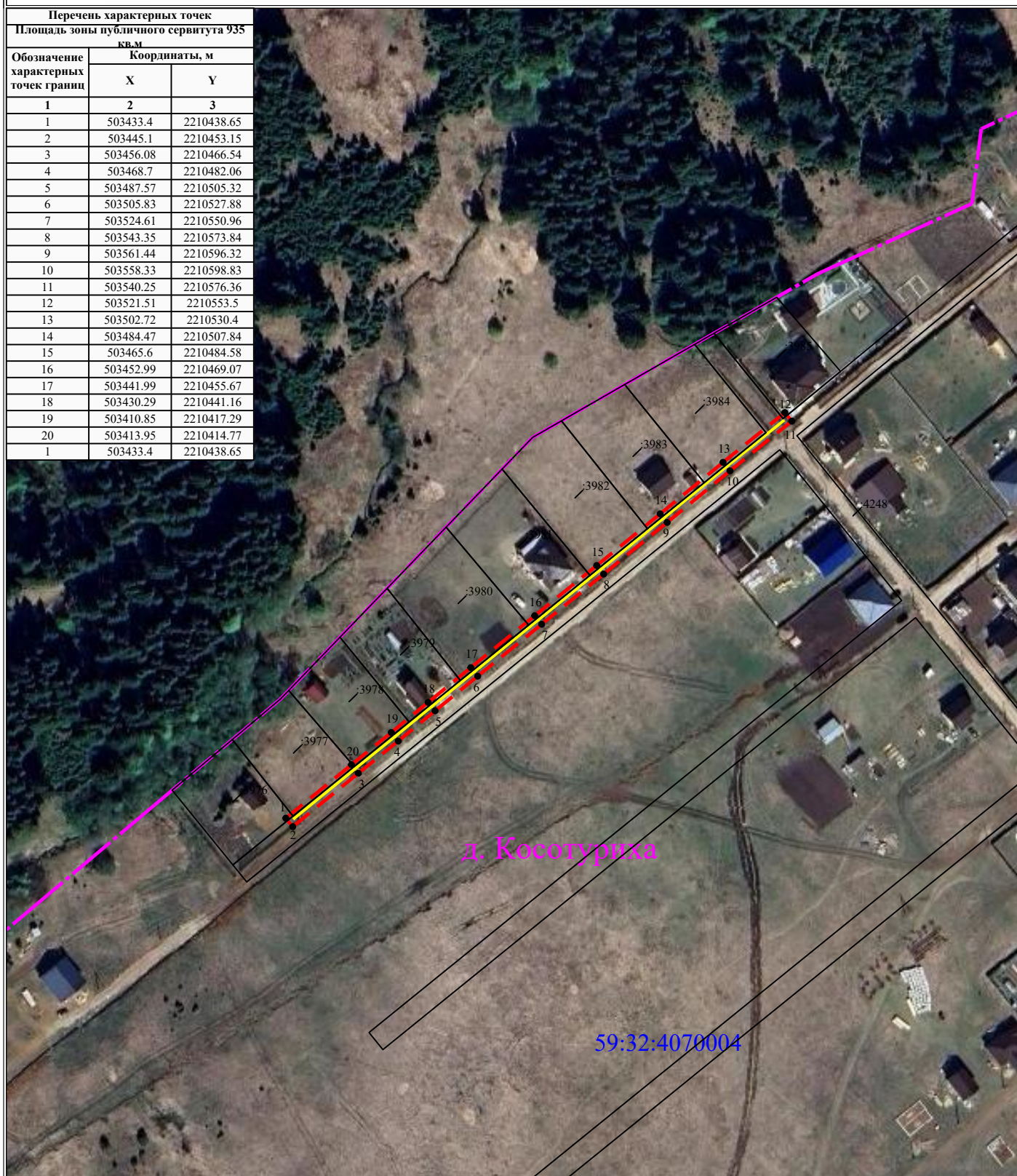


Схема расположения границ публичного сервитута для эксплуатации объекта ВЛ-0,4 кВ ф.1 (сущ.оп.№5/11-5/11/9) от ТП-47044

Перечень характерных точек		
Площадь зоны публичного сервитута 935 кв.м		
Обозначение характерных точек границ	Координаты, м	
	X	Y
1	2	3
1	503433.4	2210438.65
2	503445.1	2210453.15
3	503456.08	2210466.54
4	503468.7	2210482.06
5	503487.57	2210505.32
6	503505.83	2210527.88
7	503524.61	2210550.96
8	503543.35	2210573.84
9	503561.44	2210596.32
10	503558.33	2210598.83
11	503540.25	2210576.36
12	503521.51	2210553.5
13	503502.72	2210530.4
14	503484.47	2210507.84
15	503465.6	2210484.58
16	503452.99	2210469.07
17	503441.99	2210455.67
18	503430.29	2210441.16
19	503410.85	2210417.29
20	503413.95	2210414.77
1	503433.4	2210438.65



УСЛОВНЫЕ ОБОЗНАЧЕНИЯ

Масштаб 1:2000

- - границы устанавливаемого публичного сервитута
- - ось линии, контур объекта
- - границы муниципального образования, населенных пунктов
- - границы кадастрового квартала
- - границы земельных участков, попадающих в зону публичного сервитута

- 1 - обозначение характерной точки границы устанавливаемого публичного сервитута
- :123 - кадастровый номер земельного участка
- 59:32:0000000 - кадастровый номер квартала
- г. Пермь - наименование муниципального образования, населенного пункта